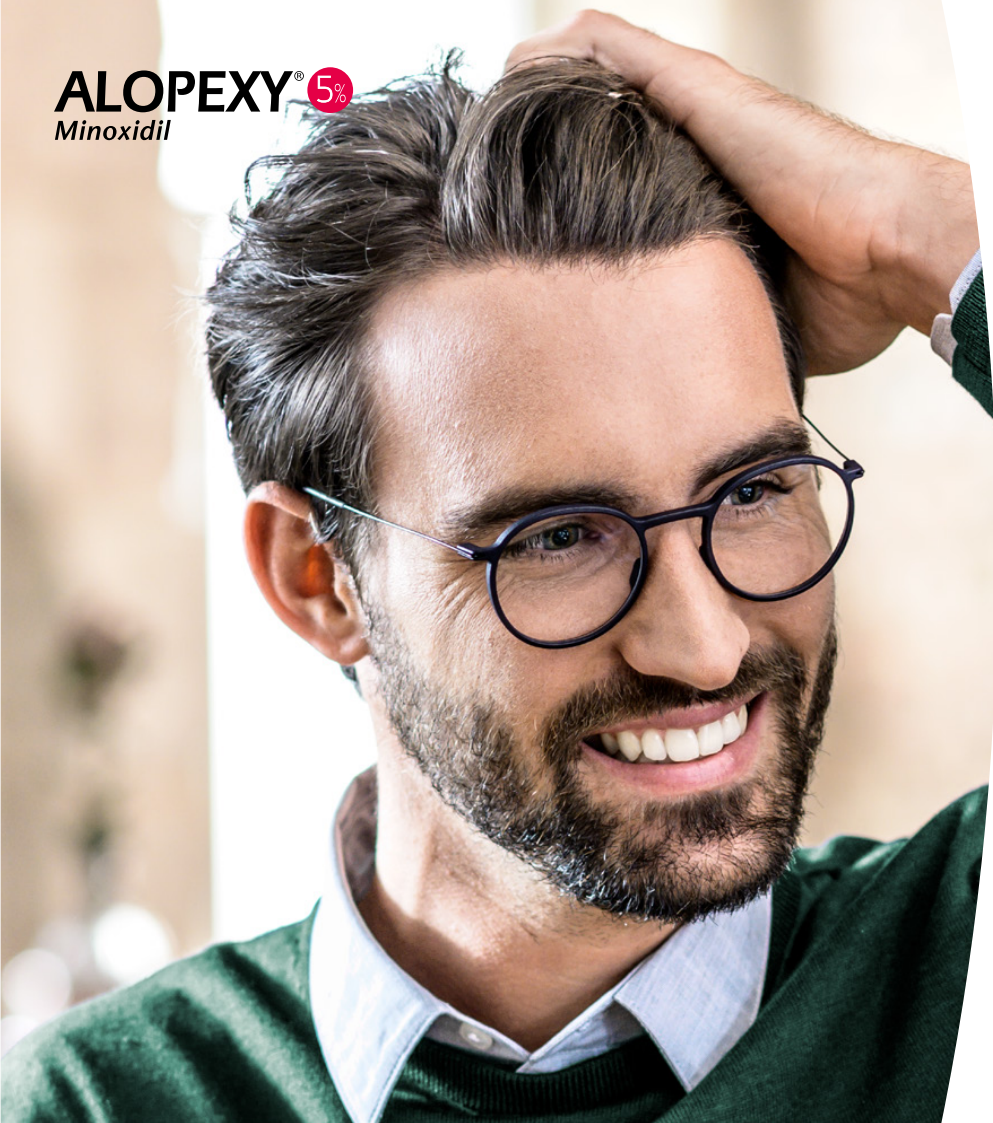


ALOPEXY® 5%
Minoxidil



Haarverlust?

Wirksamkeit
klinisch
nachgewiesen.

**SCHON
GETESTET?**
Neue Formel
ohne Fetten



Haarverlust?

Nahezu jeder Mann ist betroffen.¹

80 % aller Männer sind betroffen



Etwa mit Mitte 20 bemerken die meisten Männer zum ersten Mal, dass ihr Haar lichter wird² – und plötzlich keine neuen, kräftigen Haare mehr nachkommen.

Haarausfall ist eine dermatologische Erkrankung, unter der 80 % der männlichen Bevölkerung irgendwann im Laufes ihres Lebens leidet.¹ Die häufigste Form ist der anlagebedingte Haarausfall.

Die effektivste Lösung, um Haarverlust aufzuhalten: so schnell wie möglich der Ursache auf den Grund gehen und aktiv behandeln.



1 Varothai, S., Bergfeld, W. Androgenetic Alopecia: An Evidence-Based Treatment Update. Am J Clin Dermatol (2014) 15:217–230.
2 Eye square Report Alopexy – Hair loss customers (August 2018); Onlinesurvey: Verständnis des Einkaufsverhaltens und der Berührungspunkte der Brand Medien von Männern, die mit Haarausfall konfrontiert sind.

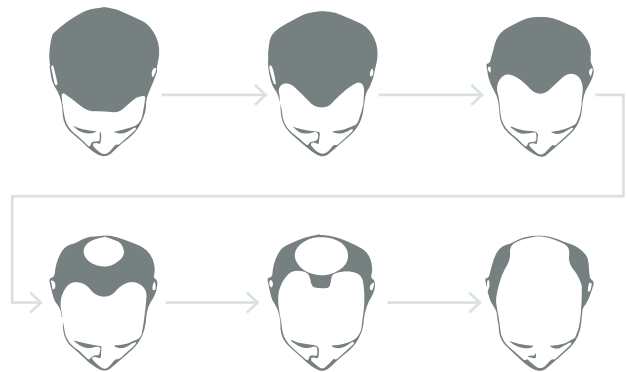
Wie entsteht Haarausfall?

Kein Haar bleibt ein Leben lang.

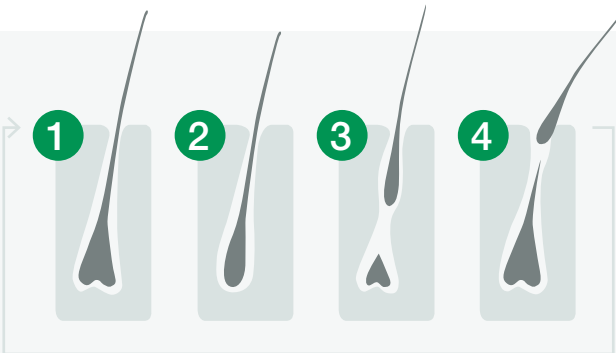
Jedes Haar wächst nach einem eigenen Zyklus und erneuert sich normalerweise ständig von selbst. Die Haarwurzel hat dabei eine ganz besondere Bedeutung.

An der Wurzel entscheidet sich, ob ein Haar neu gebildet wird oder nicht, denn: Sie ist für den Aufbau und die Struktur eines Haares verantwortlich. Über ein Netz feinsten Blutgefäße nimmt sie wichtige Nährstoffe auf, die für die Bildung eines Haares benötigt werden. Wenn die Versorgung mit Nährstoffen gestört ist, kann es zu Haarverlust kommen.

Dieser Prozess verläuft im Fall des anlagebedingten Haarausfalls nach einem typischen Muster:



Typischer Verlauf von anlagebedingtem Haarausfall beim Mann



Der natürliche Haarwuchszyklus

Ein Kreislauf von Kommen und Gehen: der natürliche Haarwuchszyklus. Ein Haar wächst etwa sechs bis acht Jahre lang, bis es ausfällt. Es bildet sich ein neues Haar und der Zyklus beginnt von vorne.

Lieber früher als später reagieren. Warum?

Eine einmal zurückgebildete Haarwurzel kann nicht gerettet werden. Aus diesem Grund sollte anlagebedingter Haarausfall frühzeitig behandelt werden. Ziel ist es, den Fortschritt des Haarverlustes zu stoppen und so dem Haarausfall entgegenzuwirken. Bei rechtzeitigem Behandlungsbeginn sind die Erfolgsaussichten gut.



Was hilft?

ALOPEXY® reaktiviert
das Haarwachstum.

ALOPEXY® 5 % bekämpft anlagebedingten Haarausfall des Mannes dort, wo er entsteht: direkt an der Haarwurzel! Denn solange die Haarwurzeln noch aktiv und produktiv sind, können sie sich erholen und für das Wachstum gesunder, kräftiger Haare sorgen.

- Effektive Lösung gegen Haarausfall*
- Gezielte Wirkung an der Wurzel
- Klinisch getestet

Ganz ohne zu fetten?

*Dank seiner speziellen Formulierung fettet ALOPEXY® nicht nach. Sie können Ihr Haar gleich nach der Behandlung **wie gewohnt stylen und die tägliche Anwendung daher unkompliziert in Ihren Alltag integrieren.***

**SCHON
GETESTET?**
Neue Formel
ohne Fetten



Inhalt:

- 3 x 60-ml-Flakons: Reicht für eine 3-monatige Anwendung
- Zwei praktische Applikationshilfen: Pipette und Dosierpumpe

* Mit Minoxidil bei anlagebedingtem Haarausfall des Mannes.

ALOPEXY® 5%
Minoxidil

Wie wirkt ALOPEXY®?

Gezielt an der Haarwurzel.



ALOPEXY® 5% enthält in 5%iger Lösung den bewährten medizinischen Wirkstoff Minoxidil.

Minoxidil wirkt bei frühzeitiger und regelmäßiger Anwendung stimulierend auf die feinen Blutgefäße und fördert so die Zufuhr und Aufnahme wichtiger Nährstoffe und Bausteine für die Haarsubstanz. Durch die verbesserte Versorgung können sich die Haarwurzeln erholen, sie bleiben weiter aktiv und neues Haarwachstum wird angeregt.

1

Verbessert

die Nährstoffversorgung der Haarwurzel

2

Verringert

wirksam Haarausfall* und Geheimratsecken

3

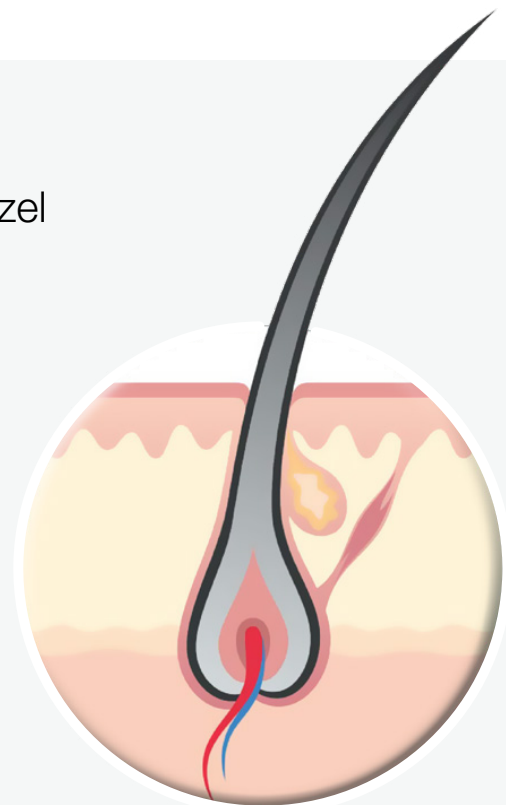
Stimuliert

das Haarwachstum

4

Verlängert

die Wachstumsphase der Haare

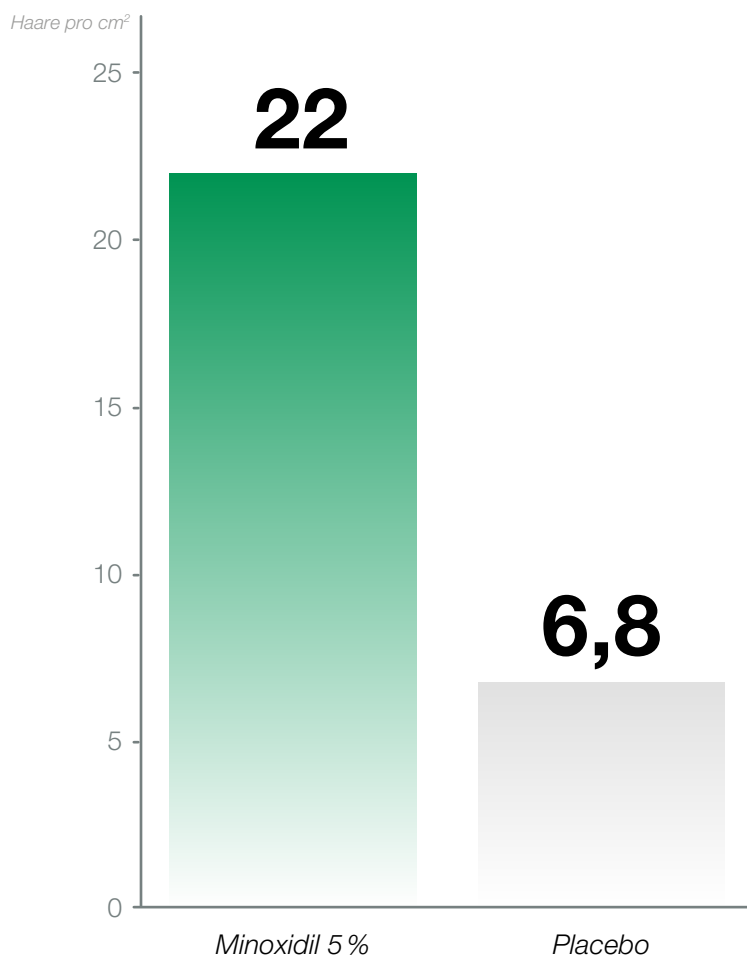


* Mit Minoxidil bei anlagebedingtem Haarausfall des Mannes.

Wirklich mehr Haare?

Sichtbare Verbesserung
klinisch erwiesen.

Durchschnittliche **Steigerung des
Haarwachstums** nach 16 Wochen¹



Wann wird die Wirkung sichtbar?

*Geben Sie dem Haarwachstum ein wenig Zeit – erste
Ergebnisse zeigen sich meist nach einigen Wochen.*

¹ Adaptiert von Blume-Peytavi et al., 2018. Efficacy and safety of a new 5% minoxidil formulation in male androgenetic alopecia: A randomized, placebo-controlled, double-blind, noninferiority study. Journal of Cosmetic Dermatology. Volume 18, Issue 1, February 2019, pp 215-220.

Wie wird es angewendet?

Bedarfsgerecht in zwei
Dosierformen.



**Pump-
Spender**



Ideal für kleinere Kopfhautbereiche:

- Täglich morgens und abends 6x sprühen (= 1 ml pro Anwendung)
- Pumpspender auf die Mitte der betroffenen Stelle oder unter das Haar richten
- Nach dem Sprühen sanft einmassieren



**Dosier-
Pipette**



Ideal für größere Kopfhautbereiche:

- Täglich morgens und abends 1 ml auftragen
- Ausgehend von der Mitte des betroffenen Bereichs auf die gesamte Fläche auftragen
- Anschließend sanft einmassieren

Weitere Informationen?

Eine genaue Beschreibung finden Sie in unserem
Anwendervideo:

www.alopexy.de/haarwuchsmittel/anwendung

ALOPEXY[®] 5%
Minoxidil

Und außerdem?

Wirksame Zusatztipps.

1

Wenden Sie **ALOPEXY 5w %** **regelmäßig an**. Unterbrechen Sie die Behandlung nicht, sonst kann es erneut zu Haarausfall kommen.

2

Lassen Sie sich nicht beunruhigen, wenn es bei der Anwendung anfänglich zu vermehrtem Haarausfall kommt. Es zeigt, dass die Behandlung Fortschritte macht.

3

Massieren Sie **regelmäßig Ihre Kopfhaut**. So stimulieren Sie die Durchblutung und damit die Nährstoffversorgung Ihrer Haarwurzeln.

4

Achten Sie auf einen **gesunden Lebensstil**. Haare reagieren empfindlich auf Überanstrengung und Stress.



Gemeinsam noch besser:

Ein mildes Shampoo ist die ideale Vorbereitung auf die Behandlung. Besonders empfehlenswert: ANAPHASE+ Creme Shampoo von Ducray. Eine Studie zeigt, dass ALOPEXY® 5% nach der Anwendung von ANAPHASE+ deutlich besser von Haarfollikeln und Kopfhaut aufgenommen werden kann.¹

Weitere Informationen? Mehr über ANAPHASE+ erfahren Sie hier:

<https://www.ducray.com/de-de/anaphase/anaphase-ergaenzungsshampoo-gegen-haarausfall>

¹ Ex-vivo Studie vor der neuen Formulierung: Vergleichende Minoxidil-Konzentrationsbestimmung an 7 Explantaten menschlicher Kopfhaut 10 Minuten nach der Applikation von ALOPEXY® 5% Lösung (vor neuer Formulierung) im Anschluss an eine Vorbehandlung mit und ohne ANAPHASE+ Shampoo. Studienteilnehmer mit erblich bedingtem Haarausfall.

ALOPEXY® 5%
Minoxidil



**SCHON
GETESTET?**
Neue Formel
ohne Fetten



Für weitere Informationen wenden Sie sich bitte an Ihren Arzt oder Apotheker.

Oder direkt an:

PIERRE FABRE DERMO-KOSMETIK GmbH • Postfach 6769 • 79043 Freiburg
Gebührenfreie Kunden-Hotline (nur innerhalb Deutschlands): 0800 - 70 50 600
info.dermo_de@pierre-fabre.com

www.alopecy.de

ALOPEXY® 5% Lösung zur Anwendung auf der Haut. Wirkstoff: Minoxidil. Anwendungsgebiet: Mittelschwere anlagebedingte androgenetische Alopezie (übermäßiger Haarausfall) bei Männern. ALOPEXY® 5% Lösung sollte nicht von Frauen angewendet werden, da häufig ein abnormales Haarwachstum (Hypertrichose) zu erwarten ist. **Warnhinweis:** Enthält Propylenglycol, Packungsbeilage beachten. Zu Risiken und Nebenwirkungen lesen Sie die Packungsbeilage und fragen Sie Ihren Arzt oder Apotheker.

ALOPEXY® 5%
Minoxidil